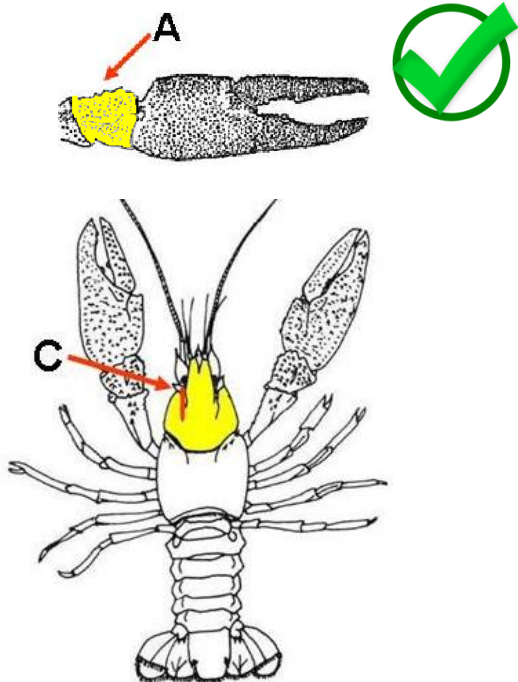


### Scheda di riconoscimento



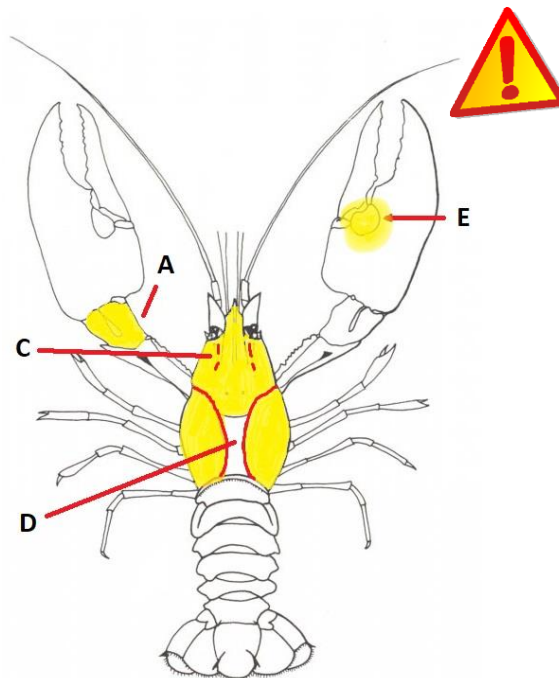
#### Gambero italiano (*Austropotamobius pallipes*)

specie autoctona

**A** — nessuno sperone sul carpopodite

**C** — un paio di creste post-orbitali

colore variabile da grigio chiaro a bruno molto scuro



#### Gambero della California (*Pacifastacus leniusculus*)

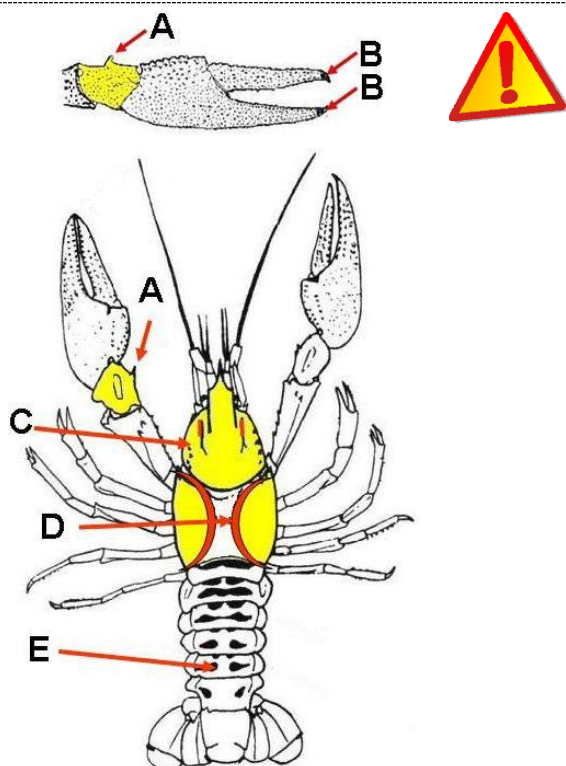
specie alloctona

**A** — nessuno sperone sul carpopodite

**C** — due paia di creste post-orbitali

**D** — solchi separati sul carapace

**E** — macchia chiara all'intersezione delle chele (soprattutto nei maschi adulti) e superficie inferiore di colore rosso



#### Gambero americano (*Faxonius limosus*)

specie alloctona

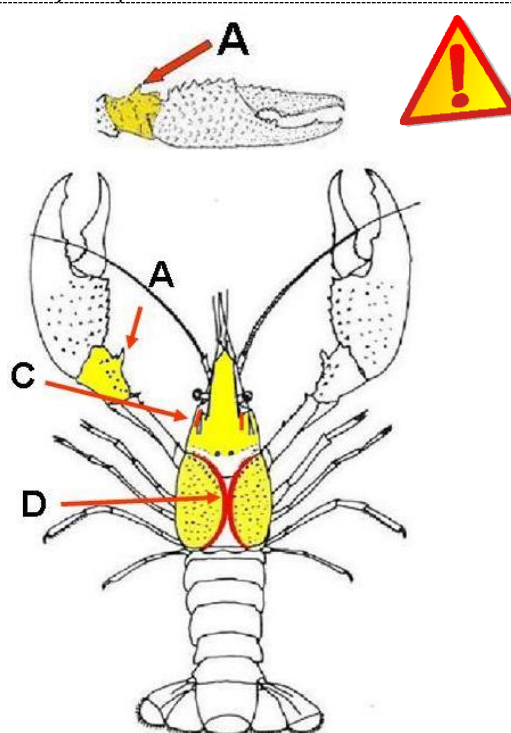
**A** — sperone evidente sul carpopodite

**B** — estremità delle chele nera con apice arancione

**C** — un paio di creste post-orbitali

**D** — solchi separati sul carapace

**E** — macchie rossicce in due file sulla parte dorsale dell'addome



#### Gambero rosso della Louisiana (*Procambarus clarkii*)

specie alloctona

**A** — sperone evidente sul carpopodite

**C** — un paio di creste post-orbitali

**D** — solchi uniti sul carapace

colore da rosso brillante a bruno-violaceo; i giovani sono spesso brunastri